

Ein neuer Weg in der Zahnmedizin: Praxisnahe Fachvorträge und Arbeitskurse für Keramik-Liebhaber

Theoriekurs

Zentral gefertigte vollanatomische Keramik

Technologische Neuentwicklungen nehmen kontinuierlich Einfluss auf das Behandlungsspektrum. Für Zahnmediziner wurde eine innovative CAD/CAM-Technologieketten zur Herstellung vollanatomischen Zahnersatzes entwickelt. Ausgehend von den Materialeigenschaften und Vorzügen CAD/CAM-gefertigter Dentalkeramik thematisiert der Vortrag den Status quo sowie Entwicklungstrends der digitalen Kaufflächenmodellierung – gespiegelt nicht zuletzt an der langjährigen praktischen Erfahrung der Dozentin mit verschiedenen Dentalkeramikverfahren (chairside, laborgefertigt und zentral gefräst). Anschauliche klinische Beispiele machen die Prozessunterschiede leicht verständlich und untermauern die Bedeutung der Qualitätssicherung. Anhand dieser Fallbeispiele werden Optimierungspotenziale für die Praxis dargestellt.

Praxiswirtschaftlichkeit – Von der Patientengewinnung bis zur Abrechnung einer erfolgreichen keramischen Versorgung

Anhand vieler praktischer Beispiele wird der Weg des Patienten durch die Praxis von der „positiven Aufmerksamkeit“ über den ersten Eindruck, das Leistungsangebot, die Qualitätsargumente, die Vollkeramikversorgung mit und ohne Praxislabor bis hin zur optimalen Abrechnung aufgezeigt.

- Patientengewinnung
- „absolute Ceramics Konzept“ – vom Inlay über das „Keramik-Halbzeug“ bis zum Zirkongerüst
- Wirtschaftlichkeit in € und Cent
- Impulse für Vollkeramik im Informations- und Beratungsgespräch

Mittwoch, 29. September 2010, Kurs 60396, 14.00 - 18.00 Uhr

Kursort: eazf München, Fortbildungspunkte: 4

Basiskurs Praxislabor

Mit dem Baukastensystem und dem absolute Ceramics matchpoint® zu mehr Wirtschaftlichkeit in Praxis und Praxislabor

Auf Basis eines Baukastensystems werden Kenntnisse zur Weiterverarbeitung von „as machined“ Produkten (Halbzeuge) wie z. B. Kristallisation, Infix®-Technologie oder Charakterisierung vermittelt und praktisch geschult. Spezialisten und Anwender aus der Zahntechnik geben ihre Erfahrungen weiter. Mit den Schulungsinhalten werden Grundkenntnisse zum Auf- und Ausbau eines wertschöpfenden eigenen Praxislabors – ohne die Erfordernisse eines Zahntechnikers oder großer technischer Investitionen – erworben oder bestehende zahntechnische Fähigkeiten verfeinert. Außerdem wird das breite Indikationsspektrum des Scansystems absolute Ceramics matchpoint® für Zahnärzte thematisiert.

Mittwoch, 20. Oktober 2010, Kurs 60426, 14.00 - 18.00 Uhr

Kursort: eazf München, Fortbildungspunkte: 6

Basiskurs CAD/CAM

Präparation und Befestigungstechnik

Vollkeramische Restaurationen sind im Behandlungsspektrum einer modernen Praxis unverzichtbar. Keramik ist ein Material, das Profis erfordert: Die Chancen der Keramik kann erfolgreicher nutzen, wer auch die Empfindlichkeiten des Materials beherrscht. Daher liegt der Schwerpunkt des Kurses auf einer materialgerechten Präparation und korrekten Befestigungstechnik. Der Theorieteil behandelt alle relevanten Themen rund um CAD/CAM-gefertigte Vollkeramik. Im Hands-on Teil des Kurses besteht die Gelegenheit, alle wichtigen Arbeitsschritte für vollkeramische Restaurationen zu trainieren. Ergänzt wird das Programm um erfolgreiche Techniken rund um die adhäsive Befestigung für keramische Inlays sowie bei Bedarf für Teilkronen/Vollkeramikronen.

Mittwoch, 24. November 2010, Kurs 60476, 09.00 - 17.00 Uhr

Kursort: absolute Ceramics Schulungszentrum, Fortbildungspunkte: 10

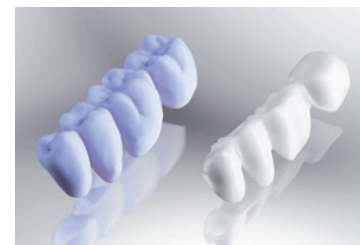


Europäische Akademie
für zahnärztliche
Fort- und Weiterbildung
der BLZK GmbH



INFIX®-Krone – Die innovative Zirkonkrone

Gerüst- und Verblendstruktur der INFIX®-Krone werden in einem CAD/CAM-Verfahren getrennt voneinander gefertigt. Die Verbindung erfolgt in einem kontrollierten INFIX®-Prozess (Sinterverbund). Ein mögliches Chipping wie bei herkömmlich verblendeten Zirkongerüsten, also Absplittierungen von geschichteter bzw. überpresster Verblendung, kann hierdurch minimiert werden.



INFIX®-Brücke „as machined“

Kooperationspartner



absolute CERAMICS
Schulungszentrum

Organisation/Anmeldung

Europäische Akademie
für zahnärztliche
Fort- und Weiterbildung
der BLZK GmbH
Fallstr. 34, 81369 München
Tel.: 089 72480-190
Fax: 089 72480-188
info@eazf.de – www.eazf.de

Kursanmeldung

Fax 089 72480-188/-119 oder unter www.eazf.de

Hiermit melde/n ich/wir mich/uns verbindlich zu nachfolgenden Fachvorträgen bzw. Arbeitskursen an:



- 0 Kurs 60396, eazf München, Fallstr. 34, 81369 München
Theoriekurs: Zentral gefertigte vollanatomische Keramik, Praxiswirtschaftlichkeit – Von der Patientengewinnung bis zur Abrechnung einer erfolgreichen keramischen Versorgung
Dr. Anna Jacobi, Dr. André Hutsky
Mittwoch, 29.09.2010, 14.00 – 18.00 Uhr, € 95,00
- 0 Kurs 60426, eazf München, Fallstr. 34, 81369 München
Basiskurs Praxislabor – Mit dem Baukastensystem zu mehr Wirtschaftlichkeit in Praxis und Praxislabor
ZTM Malte de Moll
Mittwoch, 20.10.2010, 14.00 – 18.00 Uhr, € 125,00
- 0 Kurs 60476, absolute Ceramics Schulungszentrum, Weinstr. 4, 80333 München
Basiskurs CAD/CAM – Präparation und Befestigungstechnik
Dr. Anna Jacobi, Dr. André Hutsky
Mittwoch, 24.11.2010, 09.00 – 17.00 Uhr, € 250,00



Dr. André Hutsky

Studium der Zahnmedizin, Sachverständiger im Bereich Leistungs- und Gesundheitsmanagement (PKV), Geschäftsführer biodentis Schulungszentrum GmbH

Teilnehmer/in

Rechnungsadresse 0 Praxisanschrift 0 Privatanschrift

Name / Vorname: _____

Straße: _____

PLZ / Ort: _____

Telefon / Telefax: _____

E-Mail: _____



Dr. Anna Jacobi

Studium der Zahnmedizin, bis 2008 niedergelassen in Hamburg, seither tätig in München, Mitarbeiterin der biodentis GmbH im Bereich klinische Anwendungen

Bezahlung

- 0 Hiermit ermächtige/n ich/wir die eazf GmbH bis auf schriftlichen Widerruf, die von mir/uns für den angegebenen Kurs und alle weiteren von mir/uns gebuchten Kurse zu entrichtende/n Kursgebühr/en frühestens vier Wochen vor Kursbeginn zu Lasten meines/unseres Kontos einzuziehen:

0 Praxiskonto 0 Privatkonto

Kontoninhaber/in

- 0 Ich/wir werde/n die fälligen Kursgebühren spätestens vier Wochen vor Kursbeginn per Überweisung bezahlen.

Die Geschäftsbedingungen der eazf GmbH (im Programmheft abgedruckt oder über www.eazf.de einsehbar) sind mir/uns bekannt, mit ihrer Geltung bin/sind ich/wir einverstanden.



Malte de Moll

Zahntechnische Meisterschule, mehrjährige Leitung eines Labors, Entwickler und Auftraggeber für Projekte in Forschung und Entwicklung im CAD/CAM Bereich

Europäische Akademie
für zahnärztliche Fort- und
Weiterbildung der BLZK GmbH

Fallstr. 34, 81369 München
Telefon 089 72480450
Telefax 089 72480188
E-Mail info@eazf.de
www.eazf.de

Datum

Unterschrift/Praxisstempel